

# Cycle Tourism Governance

**New target groups –**

**new potential – new challenges:**

**How to become a successful cycle tourism region?**

**Louise Böhler – Product Manager Tourism (ADFC)**



**adfc**

Allgemeiner Deutscher  
Fahrrad-Club

# More than 220 long-distance cycle routes

Saar Cycle Route

Allgäu Cycle Loop

Euroroute R1

Mosel Cycle Route

Rhine Cycle Route

Weser Cycle Route

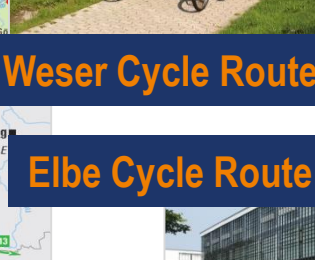
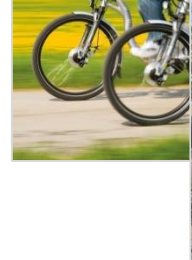
Elbe Cycle Route

Sankt Wendel Mountain Bike Area

Industrial Culture Route

Werra Valley Route

Danube Cycle Route



# “Classic” route cyclists

Source all pictures: ADFC



- Point-to-point tours with changing accommodation
- Ø 50–65 km per day
- Tours comprising 4 to 6 stages
- Ø 9 holiday days of which are 7 cycling days



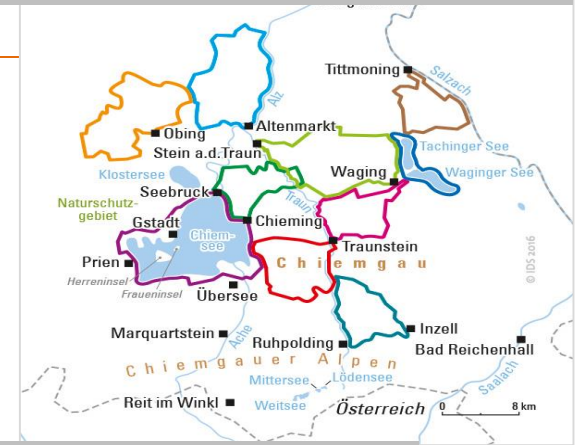


# “Regio” cyclists

- Select one cycling region for their holiday
- Explore different routes every day from a fixed base / accommodation



## Chiemsee/Chiemgau Bicycle Travel Region



## Rhineland Bicycle Travel Region



# Themed cycle routes

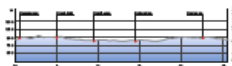
## 8-Seen-Runde



Getru ihrem Namen führt diese schöne Runde durch die für das ostalpine Voralpenland typische Naturschönheit Voralpen am Schönbühl Weher, Grundweher, Tröselweher und Lumoser Weher befinden sich leicht abseits des Weges noch der nördliche und der südliche Seeger See. Nach ungefähr halber Strecke bläst der Schwallenweher zum Baden und Verweilen ein. Der Köglweher ist für Naturliebhaber fast noch ein Geheimtip. Nicht weit entfernt ist der Altsee mit Bademöglichkeit.

- 📏 Länge: 25,6 km
- 📍 Verlauf: Nesselwang → Schnelbach → Hirschbühl → Rökholz → Holzleuten → Trölen → Seeweller → Schwallen → Schwabenzbach → Herdingen → Nesselwang → 20 Dauerparkplätze am Bahnhof Nesselwang

Parkplätze



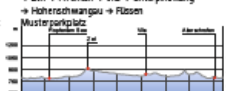
## Burgen- und Schlösserrunde



Selten hat eine Schlösserrunde ihren Namen so sehr verdient wie diese. Beginnend mit dem Hohen Schloss, dem Wahrzeichen der Rössener Altstadt, führt diese Route vorbei an der wohl ältesten Ruine des Allgäu, der Burgruine Hopfen am See, die heute dank einer fachmännischen Sanierung wieder in neuem Glanz erstrahlt. Der nächste Bildung der Runde ist das Schloss Hopferau, heute ein Hotel mit Tagungszentrum. Wichtig erhalten ist der Burgcharakter bei den Burgruinen Eisenberg und Höhenfreyberg. Den nächsten Rekord der Runde entwirft die Burgruine Falkenstein als höchstgelegene Burgenanlage Deutschlands. Über einen Abstecher nach Töck, vorbei an der ehemaligen Wehranlage Burgruine Vilslegg, führt der Weg zu den berühmten Königsschlössern und bildet somit den letzten kulturellen Höhepunkt der Runde.

- 📏 Länge: 42,2 km
- 📍 Verlauf: Füssen → Hopfen am See → Hopferau → Eisenberg → Zell → Pfingsten → Vils → Unterpinswang → Höhen Schwangau → Füssen

Parkplätze

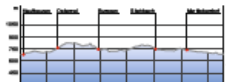


## Dampflok-Runde



Die Route verläuft entlang zweier ehemaliger Bahnstrecken. 1977 wurde der Schienenverkehr zwischen Marktoberdorf und Leutbrunn eingestellt und nun kann man beobachten, wie sich die Natur die Landschaften zurückerobert. Entlang der ehemaligen Bahnlinie des Sackertener Bahnhofs informieren zahlreiche Stationen zur Geschichte der Bahn. Die Radtour kann in Marktoberdorf mit einem Besuch des früheren Klösterlichen Schlosses, der Kirche St. Martin und der Kurfürstmalerei oder einem Bummel durch die ehemalige Kaiserstadt Kaufbeuren zu einem abwechslungsreichen Ausflug kombiniert werden.

- 📏 Länge: 75,7 km
- 📍 Verlauf: Kaufbeuren → Ootzenzell → Ingerited → Burgen → Lechtow → Steinbach → Marktberdorf → Bleszenhofen → Kaufbeuren



## Emmentaler Radweg



Seit Karl Hirsbrun im 19. Jahrhundert die Milchwirtschaft in Süddeutschland vorantreibt, sind die Strekkultur und der Käse nicht mehr aus unserer Region wegzudenken. Die Routenführung bringt den Emmentaler Radweg mit seiner Kultur und dem besonderen Gaumenvergnügen näher. Sie führt vorbei an der Käseküche Wald mit Brauerei und Hofladen, MVO Röstholz (Mehlküchwerkung Ostalpgäu), Hofkäserei Lipp, Bergkäseerei Wetzten, Semmeri Lehen mit KäseAlp und leicht abseits des Weges an der Alpe Beihöhen. Neben einer regionalen und doch breit gefächerten Produktpalette laden die Semmeren dank Schaukäseerien und Betriebsführungen zum Verweilen und Erleben ein. Eine Verbindungstrecke zwischen dem Schwallenweher und Seeg bietet die Möglichkeit, die Radtour in zwei kleinere Runden aufzuteilen.

- 📏 Länge: 47,3 km
- 📍 Verlauf: Seeg → Hitzleried → Lenggenwang → Wald → Rökholz → Biederles → Schwarzenbach → Eisenberg → Hagterried → Hopferau → Unterlangegg → Seeg

Im Bereich Schwallenweher - Seeg kann die Tour in eine Nordrunde (28 km) und eine Südrunde (26 km) aufgeteilt werden.

## Forggensee-Runde



Die Forggensee-Runde verbindet jeden Radler in mit dem herrlichen Bergpanorama des Ammergebirges und der Tannheimer Berge und gewährt sogar einen Blick auf die Königschlosser Neuschwanstein und Hohenschwangau. Zusätzlich lockt die abwechslungsreiche Natur, die das Landschaftsschutzgebiet rund um den See zu bieten hat. Der Radweg führt zu wohl an Feuchtwaldern und Hochmooren entlang ab auch durch Straßwäldern. Nicht zu vergessen sind der Illabergsee, der Hergartereder See und der Barntalwäldsee, die am Rur des Ostalpgäus als Seenlandschaft betragen. Wer den Forggensee nochmal anders erleben möchte, kann auf die Forggensee-Schwimmbad umsteigen - an acht Anlegestellen entlang der Route.

- 📏 Länge: 30,0 km
- 📍 Verlauf: Füssen → Rieden → Ralzhaupten → Greith → Hegeratzried → Schwangau → Füssen



Example:  
Routes through the Castle Park in the Allgäu Cycle Region

SCHLOSSPARK	SCHLOSSPARK	SCHLOSSPARK	SCHLOSSPARK
Güntal-Runde	Oberdorfer Radlrunde	Emmentaler Radweg	Sagenhafter Weg
SCHLOSSPARK	SCHLOSSPARK	SCHLOSSPARK	SCHLOSSPARK
Burgen- und Schlösserrunde	Panorama-Runde	Moorwald-Runde	8-Seen-Runde

# Services

- Accommodation (e.g. Bett+Bike hosts)
- Gastronomy
  - Restaurants, cafés, etc.
  - Refreshment opportunities (petrol stations, snack bars, bakeries, kiosks)
- Tourist information and bicycle services
  - Pick-up and delivery call services
  - Repair services / inner tube dispensers



Source all pictures: ADFC



# Services

- Complementary infrastructure
  - Information boards
  - Playgrounds/shelters/rest areas
  - Bicycle parking/bicycle boxes/bicycle stations
- Sights
  - Storage facilities



# Marketing

Uniform brand presence: logo, branding on all levels, wording

## Internet

- Dynamic map presentation, up-to-date route information
- Tracking, web 2.0, bicycle app, guided tour offers, etc.

## Print media

- Sales, topicality, scale, characteristics and content
- Diverse map products

Packages: number; target groups, theme diversity, bookability, services

Events: regional and national marketing



Source pictures: BVA; RTG



# Accessibility

Source all pictures: ADFC

## Access to the region

- Hourly/several times a day



## Mobility within the region

- Comprehensive, via main lines, limited services
- Limited service times

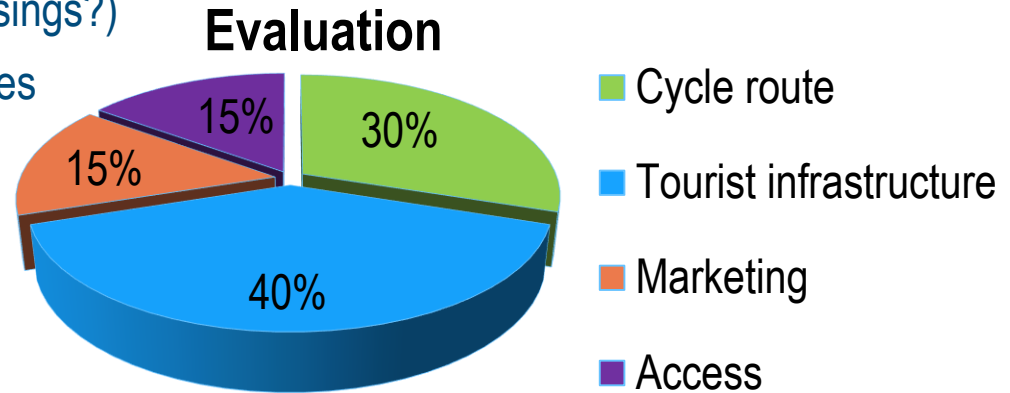


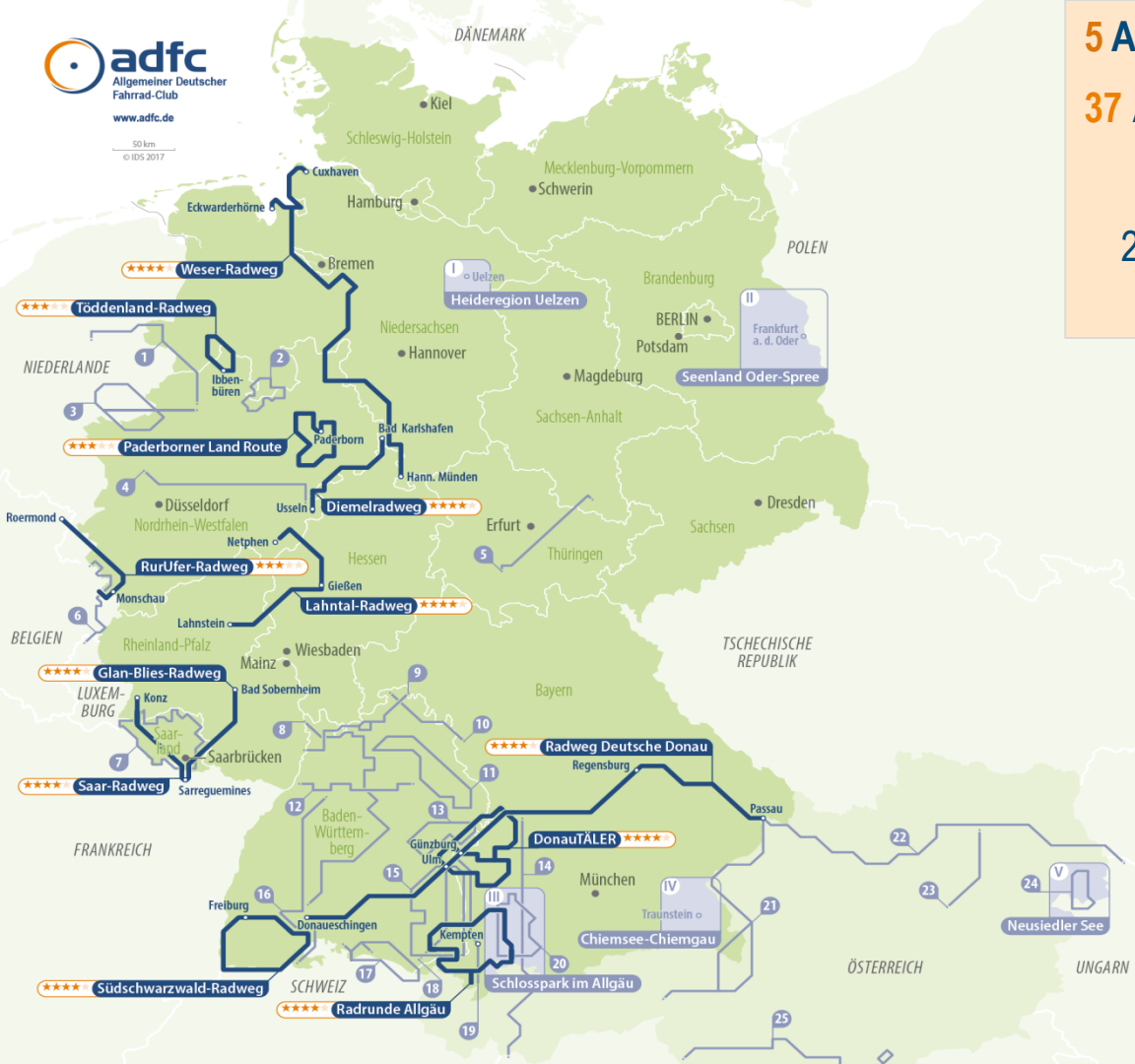
# ADFC Bicycle Travel Regions



## Evaluation of Bicycle Travel Regions

- **Evaluation system** based on measurable criteria
- **Kilometre-by-kilometre inventory** of the infrastructure
- **Suggestions for improvements** (e.g.: Are there any signposts missing?, Are there any unmarked bollards or dangerous crossings?)
- Evaluation of cycle tourists' experiences
- **Tool** for lasting quality management





## 5 ADFC Bicycle Travel Regions

### 37 ADFC Quality Routes\*:

4 ★★★★★ routes

25 ★★★★★ routes

8 ★★★★★ routes

#### laufende ADFC-Qualitätsradrouten

- ★★★★★ 1 Vechtelaroute
- ★★★★★ 2 Grenzgängerroute Teuto-Ems
- ★★★★★ 3 Flusslandschaft Achterhoek - Westmünsterland
- ★★★★★ 4 RuhrtalRadweg
- ★★★★★ 5 Ilmtal-Radweg
- ★★★★★ 6 Vennbahn
- ★★★★★ 7 Saarland-Radweg
- ★★★★★ 8 Neckartal-Radweg
- ★★★★★ 9 Odenwald-Madonnen-Radweg
- ★★★★★ 10 Liebliches Taubertal - Der Klassiker
- ★★★★★ 11 Kocher-Jagst-Radweg
- ★★★★★ 12 Stromberg-MurrtaI-Radweg
- ★★★★★ 13 AlbtaIer-Radweg
- ★★★★★ 14 Via-Claudia-Augusta
- ★★★★★ 15 Oberschwaben-Allgäu-Radweg
- ★★★★★ 16 Schwarzwald-Panorama-Radweg
- ★★★★★ 17 Bodensee-Radweg
- ★★★★★ 18 Donau-Bodensee-Radweg
- ★★★★★ 19 Iller-Radweg
- ★★★★★ 20 Schlossparkrundel Im Allgäu
- ★★★★★ 21 Tauernradweg
- ★★★★★ 22 Donauradweg
- ★★★★★ 23 Traisentalradweg
- ★★★★★ 24 Neusiedler See Radweg
- ★★★★★ 25 Drauradweg

#### ADFC-RadReiseRegionen

- I Heldereion Uelzen
- II Seenland Oder-Spree
- III Schlosspark Im Allgäu
- IV Chiemsee-Chiemgäu
- V Neusiedler See



---

# Practical implementation

**A successful cycle region needs someone to take care of all important processes.**



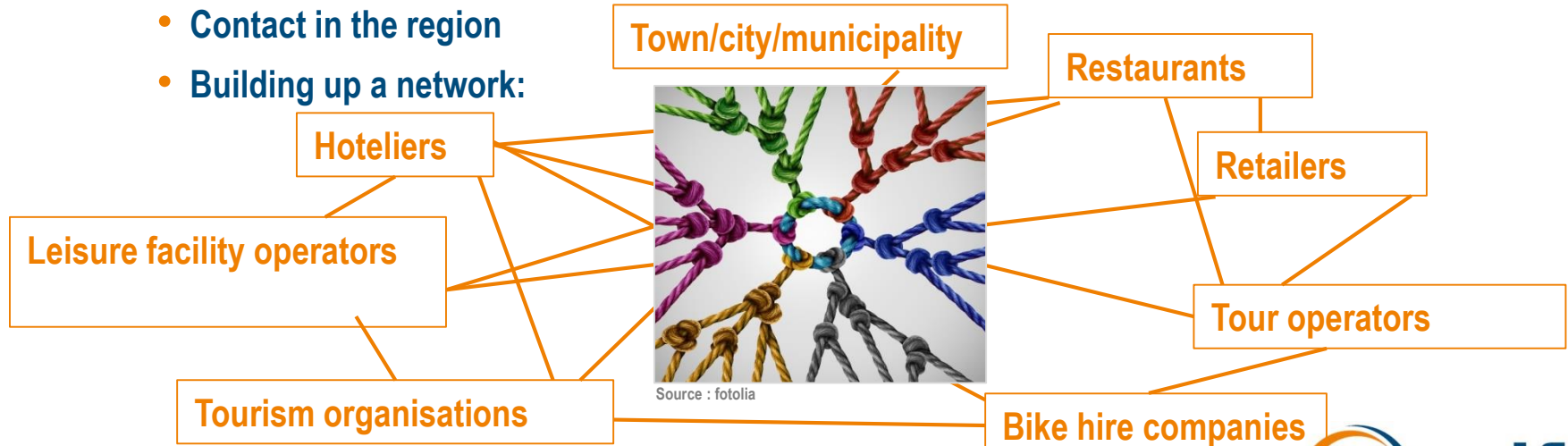




# Networking between stakeholders

## Quality manager

- Permanent contact with precise knowledge of the infrastructure and its shortcomings (participation in ADFC training)
- Mediator between tourism and infrastructure contacts
- Contact in the region
- Building up a network:

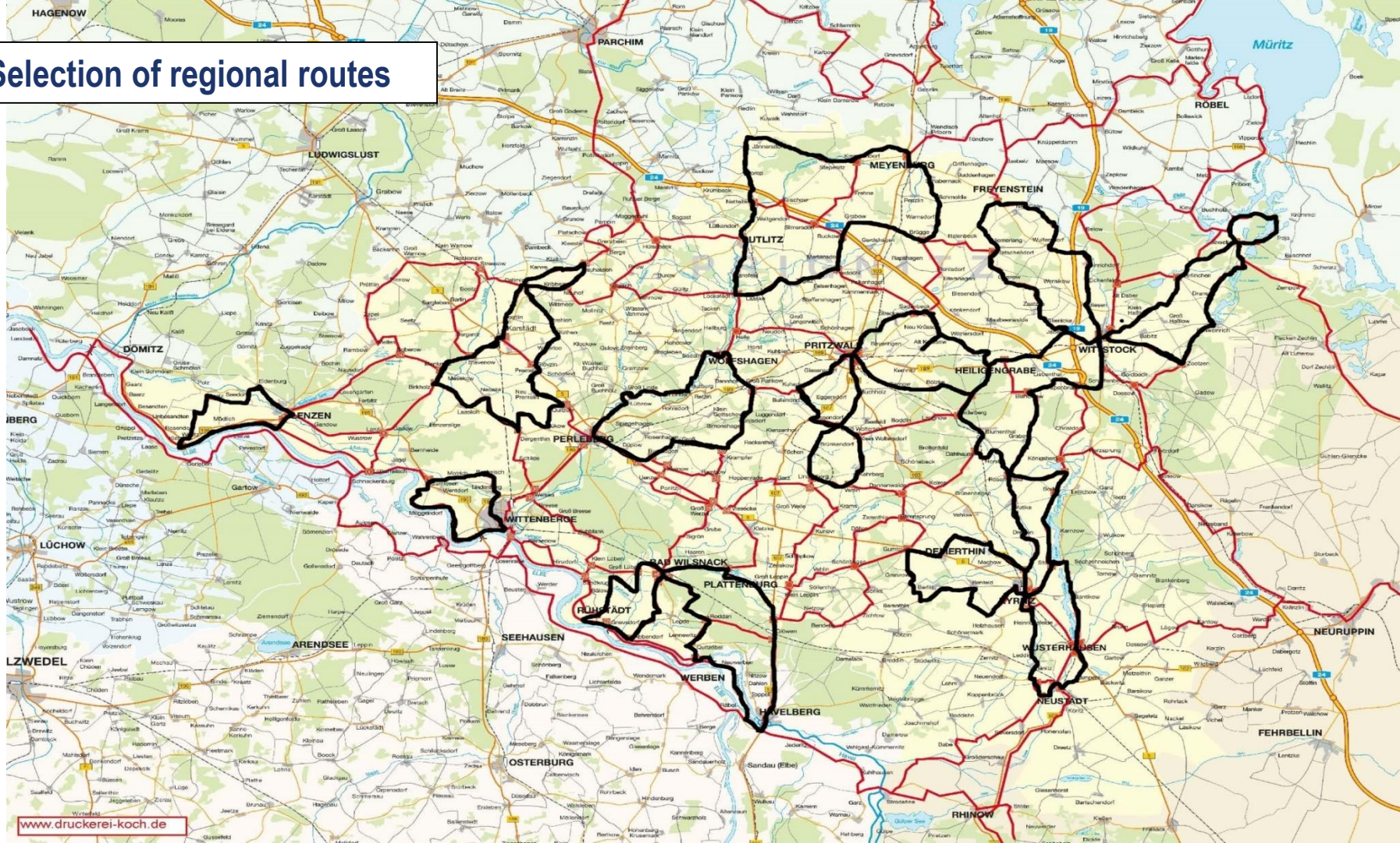


# Approach



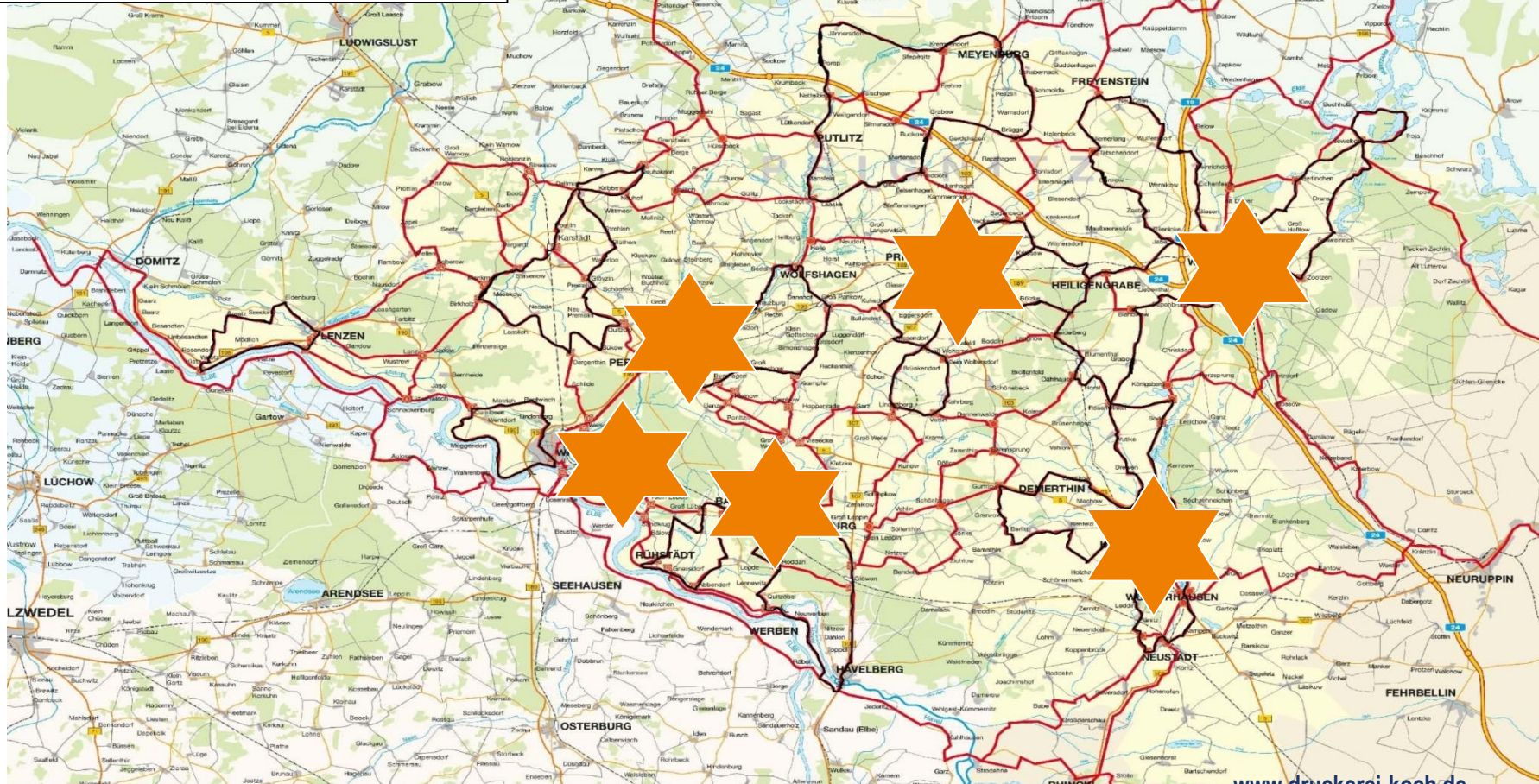


# Selection of regional routes





# Selection of accommodation



# Summary

---

- New target group of “regio” cyclists presents new challenges for tourism regions
- Higher demands are made of the tourist infrastructure
- Different stakeholders must network to provide the necessary services
- Someone must take charge of coordinating processes
- With its Bicycle Travel Region certification, the ADFC offers a suitable tool



Source : fotolia



# Thank you for your attention!

---

Source: ADFC



**German National Cyclist's Association  
National Headquarters  
Mohrenstraße 69  
10117 Berlin, Germany**

**Louise Böhler – Product Manager – Tourism**

**Email: [louise.boehler@adfc.de](mailto:louise.boehler@adfc.de)**

**Tel.: +49 30 209 14 98-59**

**[www.adfc.de](http://www.adfc.de)**